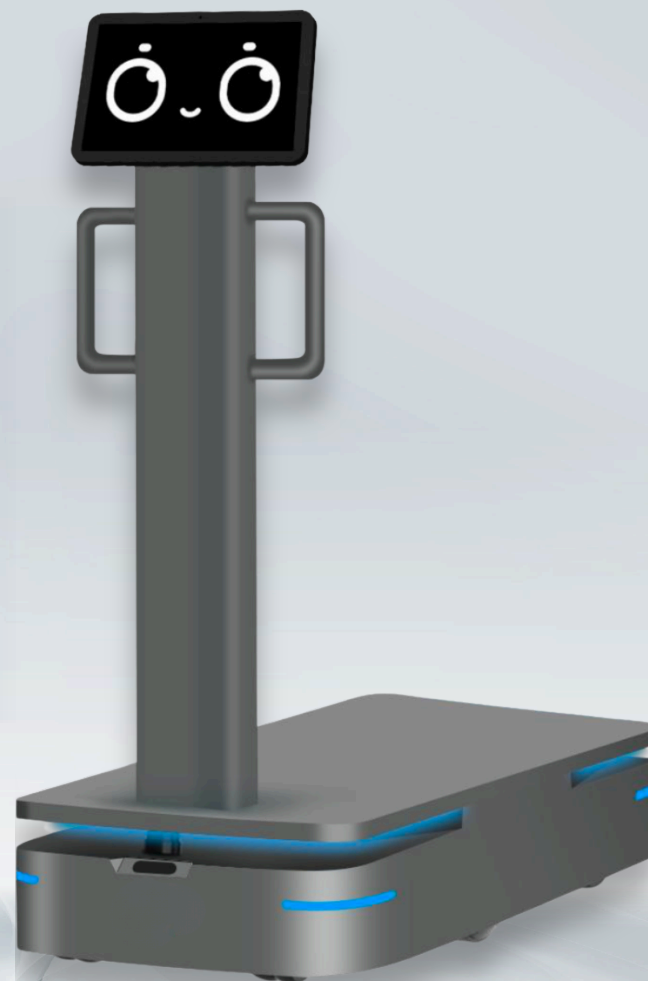
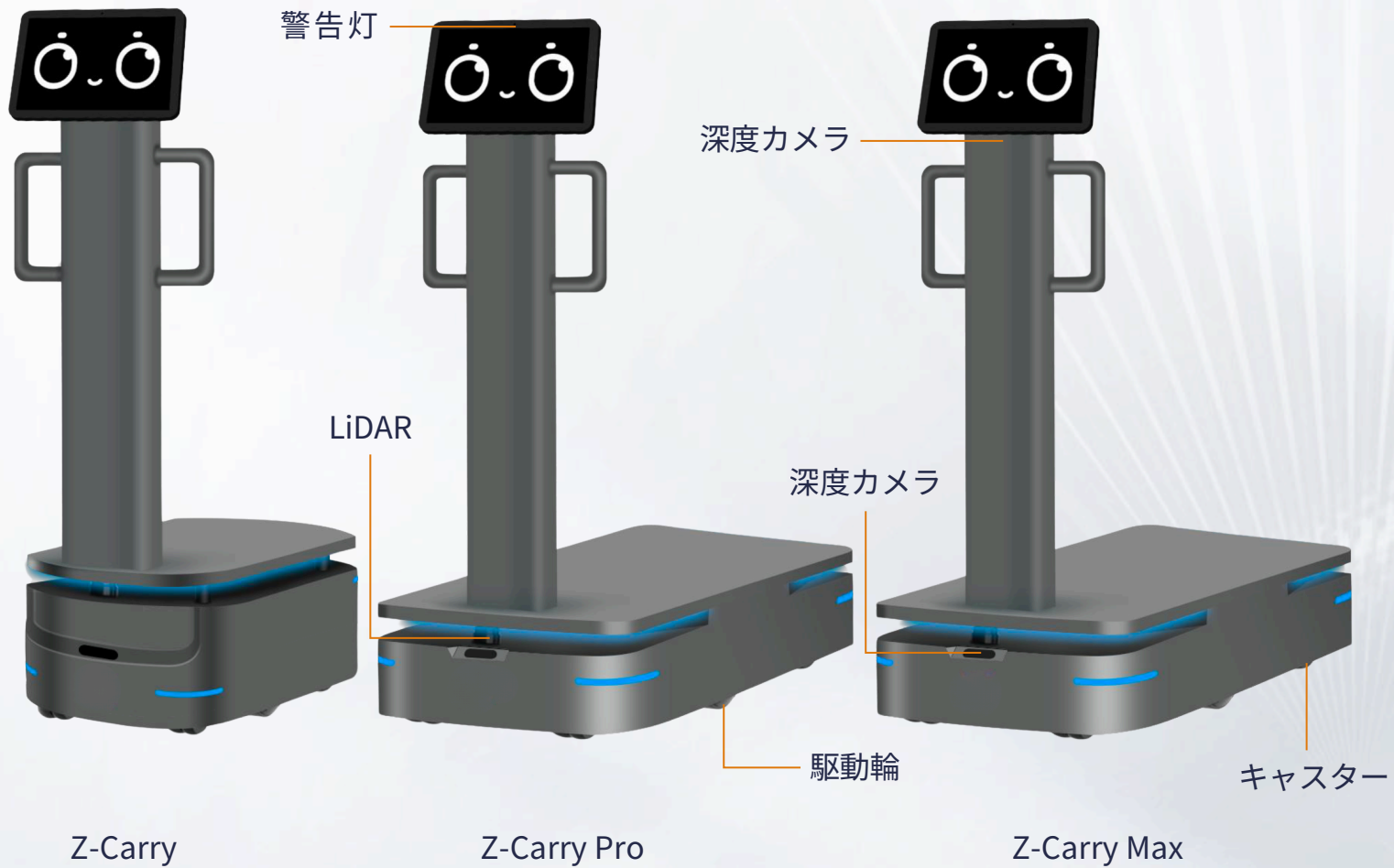


搬送ロボット Z-Carry



製品一覧



製品仕様

製品名	Z-Carry	Z-Carry Pro	Z-Carry Max
本体サイズ	L600*W430*H1360mm	L885*W500*H1350mm	L985*W600*H1300mm
重量	45KG	90KG	100KG
積載量	150KG	300KG	500KG
バッテリー	24V15Ah	48V20Ah	48V20Ah
連続稼働時間	≥8h		
スクリーンサイズ	13.3インチスクリーン、1080p高解像度		
LiDAR	40m		
緊急停止ボタン	自己復帰型の緊急停止装置を採用		
操作モード	自動モード、追跡モード、アシストモード		
機能	自動改札通過・自動エレベーター乗降・リモート呼び出しなど		

製品仕様

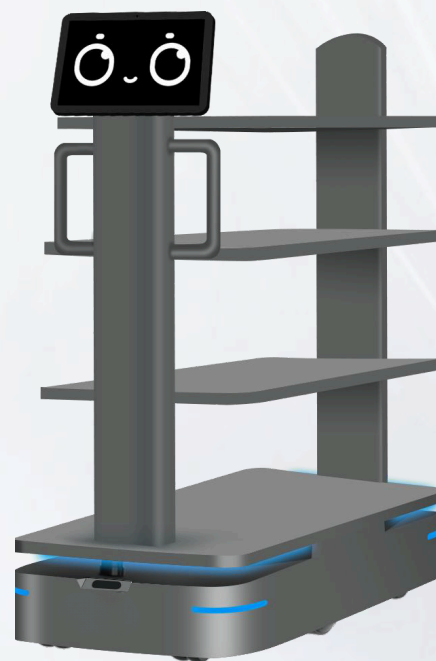
使用シーンに応じて、ロボットの形態や搬送機能を自由に組み合わせることが可能です。



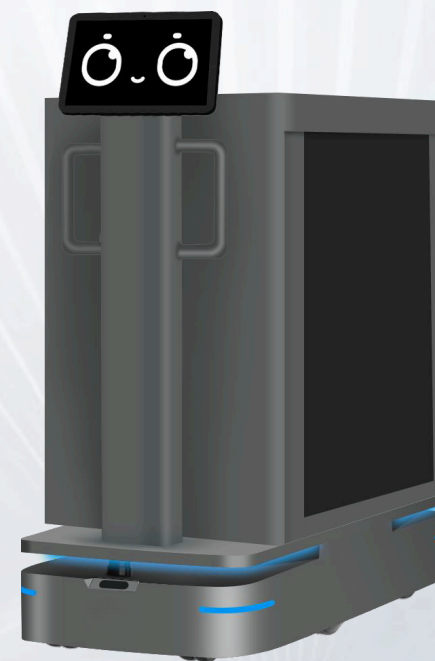
標準モード



コンテナモード



ラック搬送モード



密閉ボックス搬送モード

コア機能



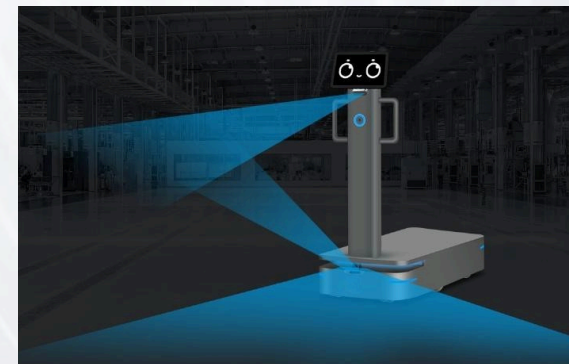
- **500KGの積載量**

本体は80%の高硬度アルミ合金で構成され、高い安定性を実現。繰り返しや周期的な物品搬送において優れた積載能力を発揮し、幅広い分野での応用が可能です。



- **40mレーザー
障害物自動回避**

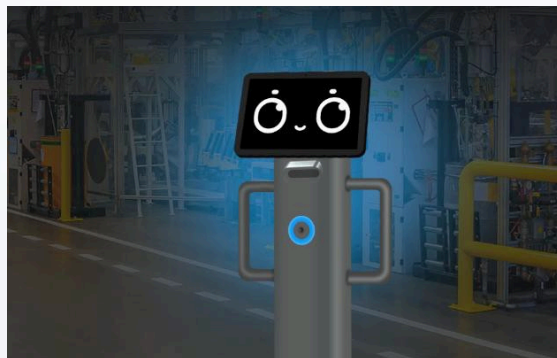
40mレーザーSLAMナビゲーションを搭載し、数万平方メートルの工場内でも使用可能。多様なシーンに対応できます。



- **高解像度
RGBDデュアルカメラ**

上下に配置された2つのデュアルカメラとレーザーレーダーを搭載し、立体的な障害物自動回避を実現。周囲の動的環境もリアルタイムで感知します。

コア機能



- **13.3インチの
大型スクリーン**

大型スクリーンにより、情報検索や地図表示をより鮮明に見ることができます。



- **段差や溝をスムーズに
乗り越え、走行可能**

8インチの主駆動輪と5インチの大型ダブルキャストを搭載し、強力な駆動力を実現。
30mmの段差や40mmの溝も軽々と乗り越えが可能です。
これにより、生産ライン間での正確な物料搬送が可能となり、さらに自律的なエレベーター乗降にも対応できます。



- **より安全な
リン酸鉄リチウム電池**

バッテリー容量は48V20Ah。
高温に強く、長寿命で、爆発や発火の心配のない安全性に優れたバッテリーを採用しています。

活用事例

